



Windows 95 (ISDN / Modem)

Einrichten unter Windows 95

1. DFÜ Netzwerk einrichten
2. Einrichten und Einstellen der Netzwerk-Protokolle
3. DFÜ Verbindung einrichten
4. DFÜ Verbindung herstellen

1. DFÜ Netzwerk einrichten

Zunächst muß das DFÜ-Netzwerk installiert werden.

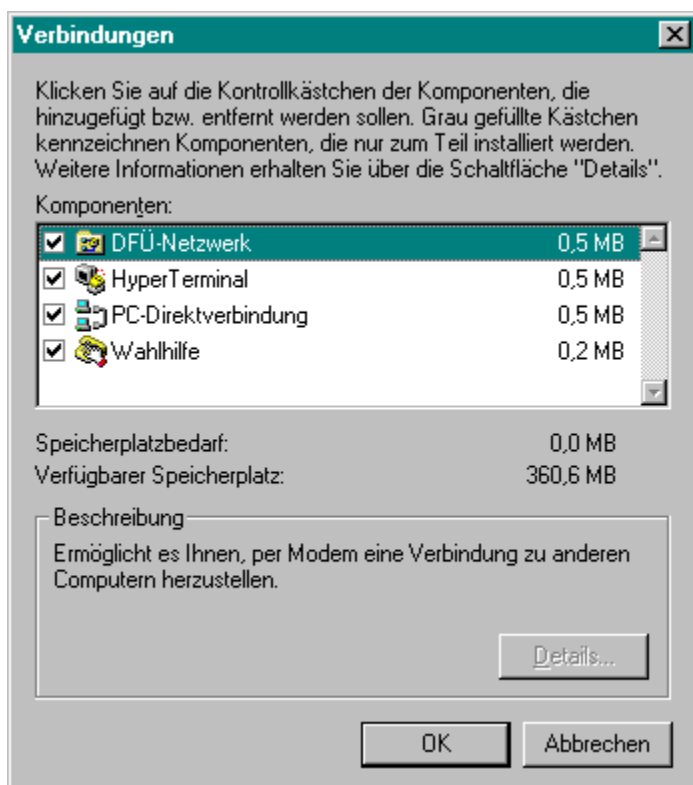
Doppelklicken Sie auf Arbeitsplatz (auf dem Desktop)

Doppelklicken Sie auf das Symbol Systemsteuerung :

Wählen Sie Windows-Setup und markieren Sie den Eintrag Verbindungen.

Klicken Sie anschließend auf Details.

Hier können Sie sehen, welche Komponenten bereits installiert sind.



Zur Installation des DFÜ-Netzwerkes muß der Punkt DFÜ-Netzwerk angehakt werden.

Drücken Sie nun 2-mal OK

Windows 95 verlangt nun nach der Installations CD bzw. Disketten, um das DFÜ-Netzwerk zu installieren.

[Zurück zum Anfang](#)

2. Einrichten und Einstellen der Netzwerk-Protokolle

Doppelklicken Sie auf das Symbol Arbeitsplatz (auf dem Desktop)

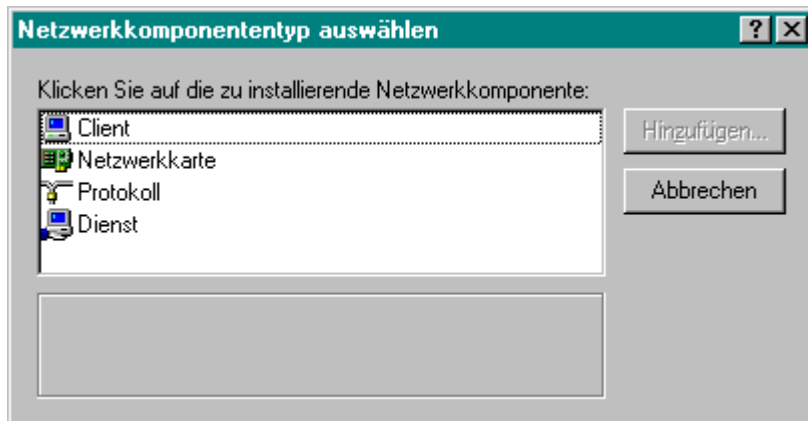
Doppelklicken Sie auf Symbol Systemsteuerung

Doppelklicken Sie auf das Symbol Netzwerk

Hier müssen mindestens folgende Komponenten installiert sein:

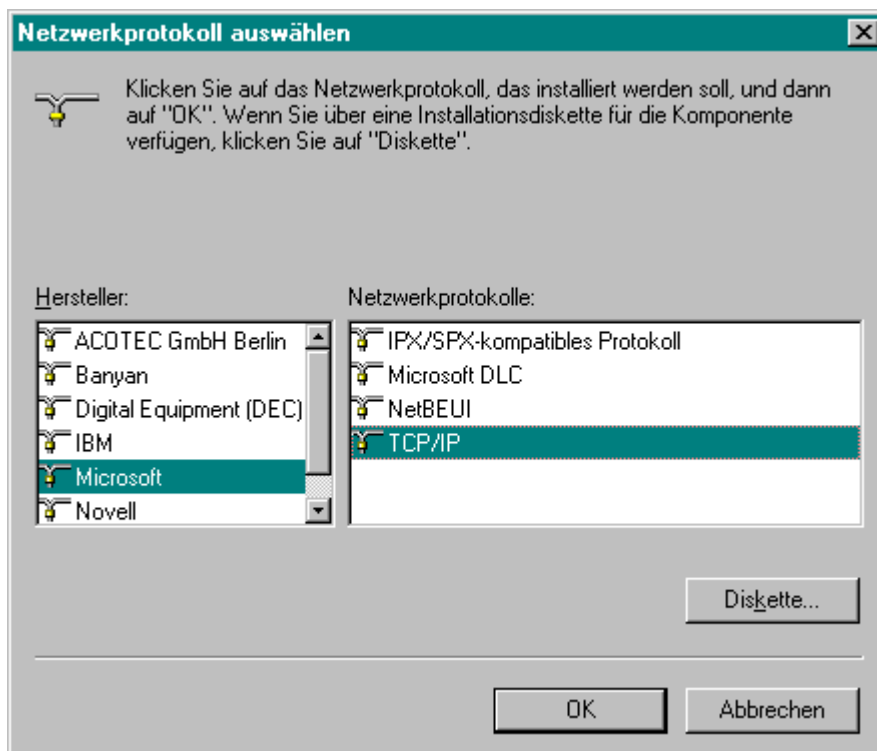
- Client für Microsoft Netzwerke
- DFÜ-Adapter oder DFÜ-Treiber (je nach Windows Version unterschiedlich, DFÜ-Adapter wird als Netzwerkkarte bezeichnet)
- TCP/IP (--> DFÜ-Adapter, wenn mehrere Netzwerkkarten installiert sind)

Klicken Sie auf Hinzufügen, um fehlende Komponenten hinzuzufügen



Für das Protokoll TCP/IP:

Wählen Sie den Punkt PROTOKOLL und klicken auf Hinzufügen



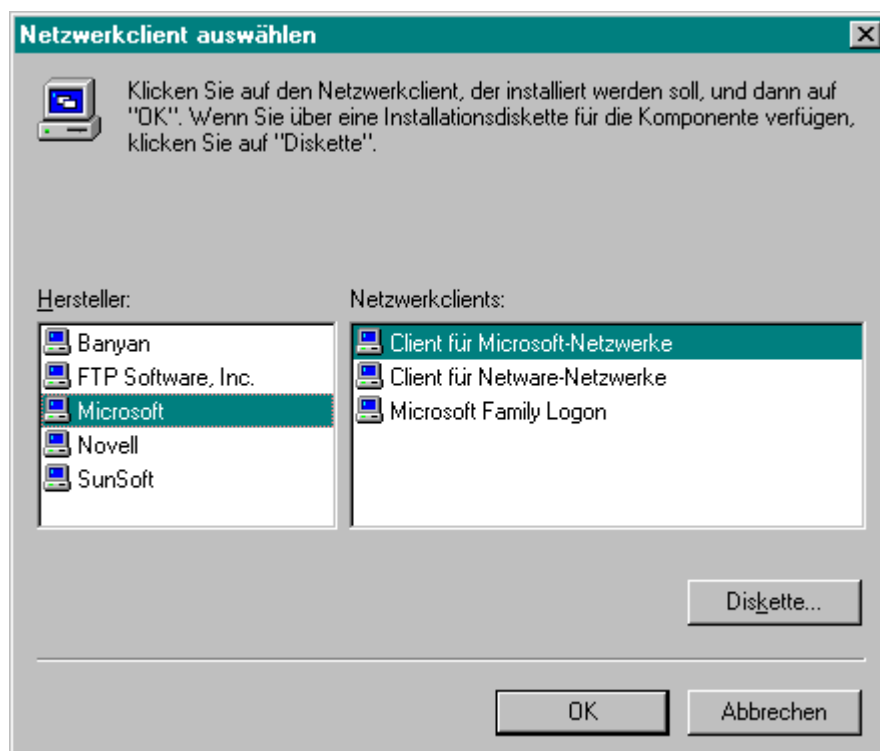
Wählen Sie auf der linken Seite unter den Herstellern MIRCOSOFT aus und selektieren auf der rechten Seite das TCP/IP Protokoll.

Klicken Sie auf OK

Windows 95 verlangt nun die Installations CD /-Disketten, folgen Sie den Anweisungen.

Für den Client für Microsoft Netzwerke:

Wählen Sie den Punkt Client und klicken auf hinzufügen



Wählen Sie auf der linken Seite unter den Herstellern MIRCOSOFT aus und selektieren auf der rechten Seite den Client für Microsoft-Netzwerke.

Klicken Sie nun auf OK.

Windows 95 verlangt nun die Installations CD /-Disketten, folgen Sie den Anweisungen.

[Zurück zum Anfang](#)

3. DFÜ Verbindung einrichten

Doppelklicken Sie auf das Symbol ARBEITSPLATZ

Doppelklicken Sie auf das Symbol DFÜ-Netzwerk

Doppelklicken Sie auf das Symbol "Neue Verbindung erstellen"

Geben Sie einen beliebigen Namen für die Verbindung an (z.B. EWE TEL)

Das installierte Modem wird nun in die Zeile "Wählen Sie ein Modem:" eingetragen (Standardmäßig ist dort schon Ihr Modem eingetragen)

Für ISDN-Karten (Beispiele):

AVM-Fritz Karte: Es müssen die Capi-Ports installiert sein, und als Gerät muß **AVM ISDN Internet(PPP over ISDN)** eingetragen sein.

TELES-ISDN Karte: Es müssen die TELES-CAPI oder die TELES NDISWAN-Miniport-Treiber gemäß den Angaben von Teles installiert sein.

Als Gerät sollte (bei Verwendung der NDISWAN-Treiber)

TELES.WAN-NDIS.Miniport 1. B-Kanal oder

TELES.WAN-NDIS.Miniport 2. B-Kanal

eingetragen sein

Klicken Sie auf weiter

Sie müssen nun Ihre Ortskennzahl und die Rufnummer eintragen, die Sie für den Verbindungsaufbau zuEWE TEL nutzen möchten:

Oldenburg: 0441 - 350 99 97

Desweiteren sollten Sie als Landeskennzahl "Deutschland" eintragen.

Klicken Sie auf weiter

Windows 95 teilt Ihnen mit, daß die Konfiguration abgeschlossen ist.

Klicken Sie auf Fertigstellen

Es erscheint nun das soeben erstellte Symbol

Makieren Sie das Symbol und drücken die rechte Maustaste.

Es erscheint ein Menü, aus dem Sie den Punkt "Eigenschaften" auswählen

Hier werden alle Punkt nochmals aufgeführt, die schon eingegeben worden sind. Wählen Sie den Punkt "Servertypen"

oder

Übertragen Sie die untenstehenden Einstellungen auf Ihr System



Wählen Sie den korrekten Typ des DFÜ-Servers aus:

PPP,Windows95,Windows NT 3.5 Internet

Mit dieser Auswahl kann Windows 95 den Typ des Servers erkennen, der das TCP/IP Protokoll über PPP anbietet.

Übernehmen Sie ebenfalls die Einstellungen für Erweiterte Optionen und Zulässige Netzwerkprotokolle

Klicken Sie auf TCP/IP-Einstellungen

und übertragen Sie auch die untenstehenden Einstellungen.

Erster DNS: 212.6.64.161

Zweiter DNS: 212.6.64.162

Klicken Sie auf OK.

Die Verbindung ist jetzt vollständig konfiguriert.

Beenden Sie die Konfiguration mit OK.

[Zurück zum Anfang](#)

4. DFÜ Verbindung herstellen

Um eine Verbindung mit EWE TEL aufzubauen, Doppelklicken Sie auf "Arbeitsplatz" und danach auf "DFÜ-Netzwerk"

Doppelklicken Sie dann auf Ihr erstelltes Verbindungssymbol

Es erscheint ein Dialogfeld, indem Sie Ihren Benutzernamen und das Kennwort (Paßwort) eintragen.

Klicken Sie danach auf "Verbinden"

Das Modem stellt nun eine Verbindung zu EWE TEL her.

Nun können Sie Ihre Anwendung starten, die das PPP-Protokoll nutzt (z. B. Netscape, Internet Explorer, FTP-Client usw.)

[Zurück zum Anfang](#)